

Метод оцінювання якості медичних послуг

Пасіченко Єлизавета Володимирівна
vhese@ukr.net

Науковий керівник – Іванець Ольга Борисівна
ННІ інформаційно-діагностичних систем НАУ
м. Київ, Україна
olchik2104@ukr.net

Анотація — Запропонований метод оцінювання якості медичних послуг на основі визначення факторів впливу. Розроблено діаграму Ісікави для визначення факторів впливу, проведено ранжування значущості факторів. Розроблена математична модель оцінювання якості медичних послуг

Ключові слова — ефективність; ультразвукові дослідження; фактори впливу; діаграма Ісікави.

I. ВСТУП

Оцінювання якості медичних послуг є актуальним завданням сьогодення та є багатокритеріальною задачею, з безліччю факторів впливу. В запропонованій роботі в якості об'єкту дослідження обраний процес оцінювання якості проведення ультразвукових досліджень та розглянуті фактори, що впливають на якість даних досліджень.

II. ОСНОВНА ЧАСТИНА

Є багато факторів, які впливають на ефективність та якість отримання медичних послуг. Якщо розглядати на прикладі УЗД (Рис.1).

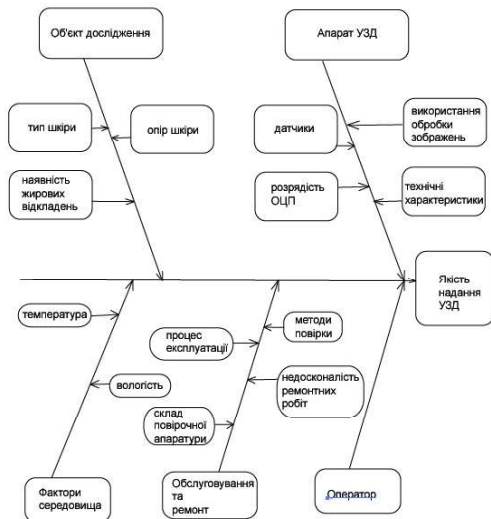


Рис.1

Діаграма Ісікави з основними категоріями

Була розроблена програма для анкетування десяти фахівців (лікарів УЗД) з метою визначення найважливіших факторів впливу на якість УЗД.

ТАБЛИЦЯ 1 ПЕРЕЛІК ФАКТОРІВ ВПЛИВУ НА ЯКІСТЬ НАДАННЯ УЗД

Фактор впливу	Позначення
Оператор	x1
Тип датчика	x2
Обслуговування	x3
Ремонт	x4
Об'єкт дослідження	x5
Апарат УЗД	x6
Вплив навколишнього середовища	x7
Використання контрастних речовин	x8
Якість нанесення гелю для УЗД	x9
Фірма, що виготовила апарат	x10

Результатом виконання (запуску) створеної програми є побудова діаграми (рис.2). З діаграми видно, що на процес діагностики за допомогою УЗД найбільше впливає оператор. Це не складно обгрунтувати, тому що апарат лише показує картинку, а оператор вже ставить приблизний діагноз на основі побаченого.

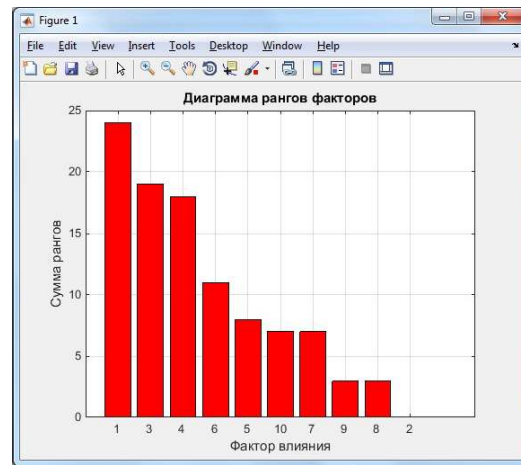


Рис.2 Діаграма рангів факторів

На основі даних досліджень запропонована модель для оцінювання якості проведення УЗД:

$$Y = 0.23 x_1 + 0.19 x_2 + 0.17 x_3 + 0.12 x_4 + 0.7x_5 \quad [1]$$

ВИСНОВКИ

Результати роботи створеної програми для оцінки якості медичних послуг показують, що на проц УЗ діагностики найбільше впливає оператор.