

## ДИПЛОМНИЙ ПРОЕКТ

ВИПУСКНИЦІ ОСВІТНЬО СТУПЕНЯ «БАКАЛАВР»  
ГАЛУЗЬ ЗНАНЬ 02 «КУЛЬТУРА ТА МИСТЕЦТВО»  
СПЕЦІАЛЬНІСТЬ 022 «ДИЗАЙН»

Тема: «Дизайн інтер'єру хостелу»

Виконавець: студентка 401 групи

Селіванова А.С.

Науковий керівник:

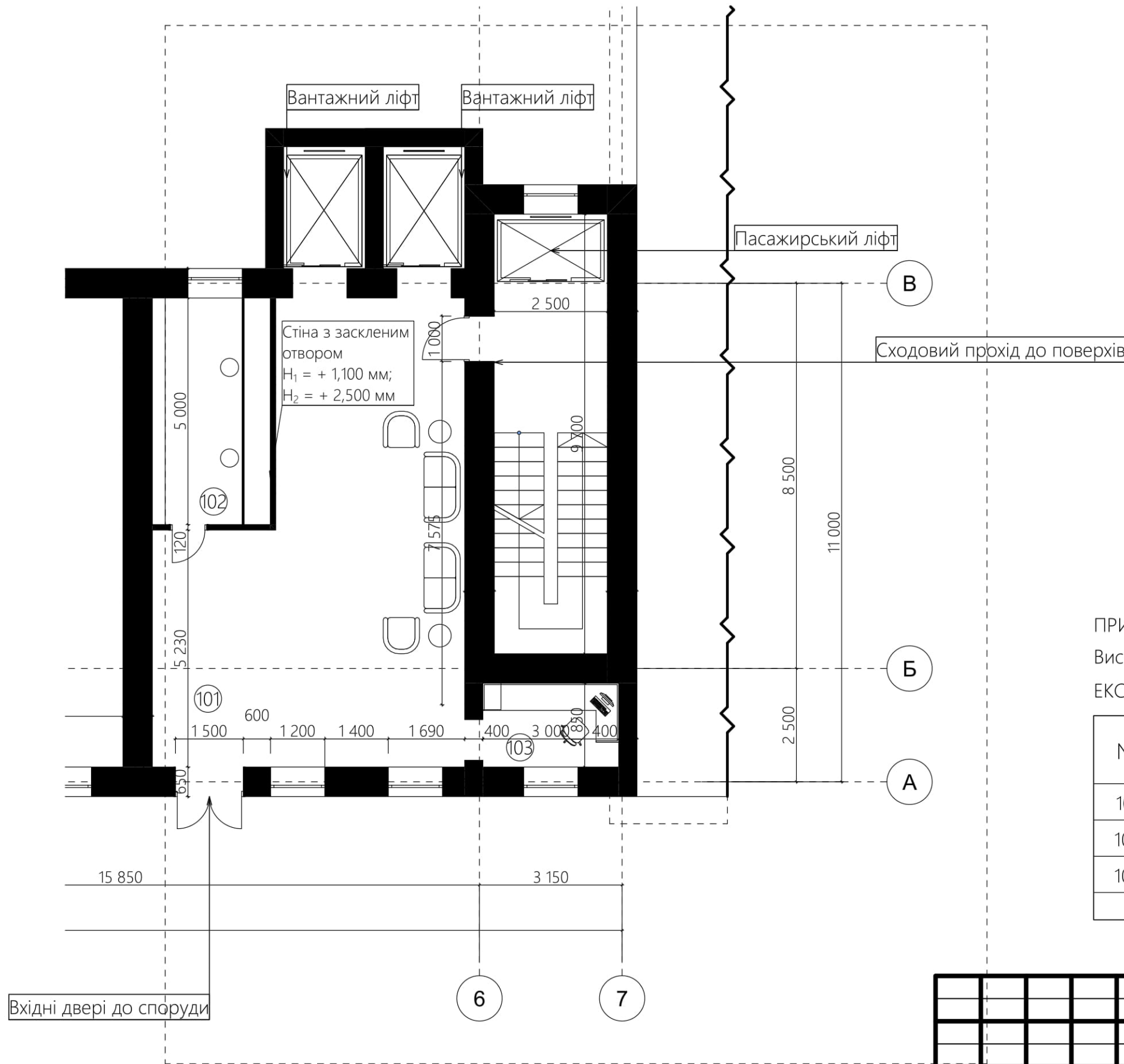
Єременко Л.К.

Нормоконтролер:

Москальцов А.Ю.







ПРИМІТКА:

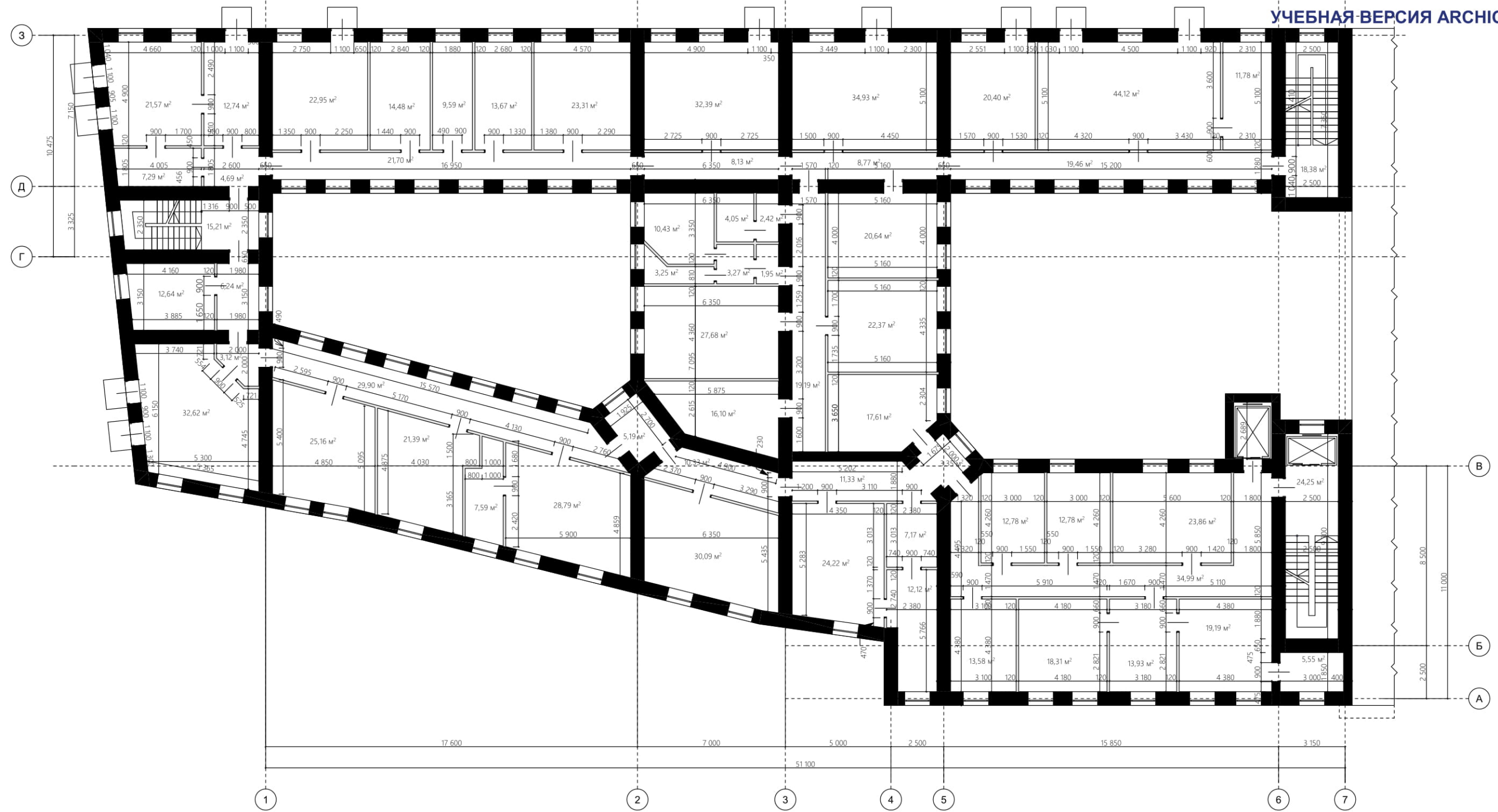
Висота приміщення вестибюлю = + 3,200 мм

ЕКСПЛІКАЦІЯ

№	Назва	Площа
101	Прохідна зона	58,27
102	Зона консьєржа	13,02
103	Кімната охорони	5,55
		76,84 м <sup>2</sup>

						НАУ ФАБД 401			
						Дипломний проект "Дизайн інтер'єру хостелу"			
Изм.	Кол.уч.	Лист	№Док.	Подп.	Дата				
Виконала: Селіванова А.С.						Вхідний вестибюль в будинок на відмітці ±0.000 мм	Стадія	Лист	Листов
Наук. керівник: Єременко Л.К.							ДП	4	24
Нормоконтроль: Москальцев А.Ю.									
						M 1:100	КДІ		



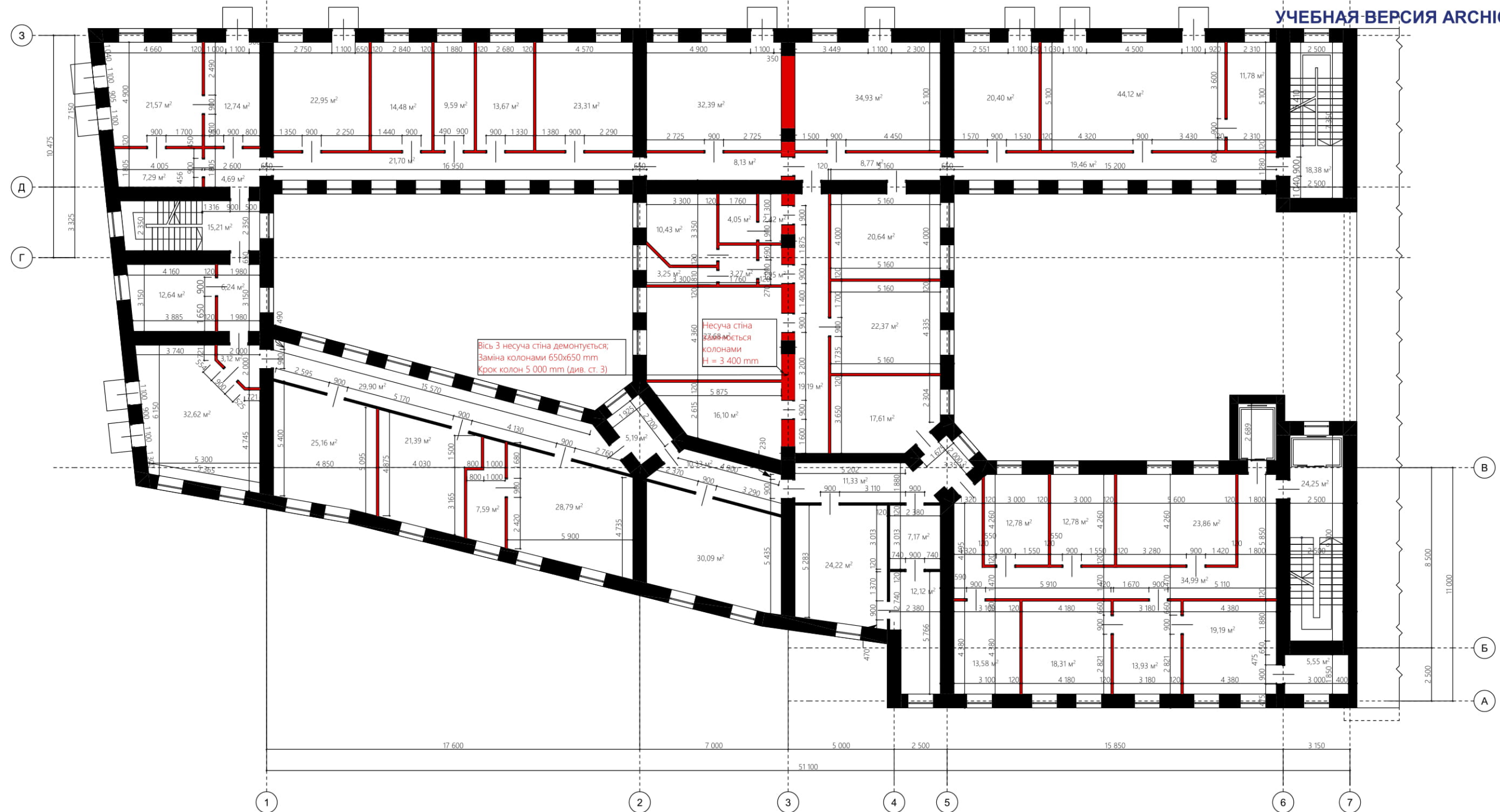


ПРИМІТКА:

Схема	Конструктивна особливість	Матеріал
	Міжкімнатні перегородки H = 3 400 mm; S = 120 mm	Гіпсокартон
	Несуча стіна H = 3 400 mm; S = 650 mm	Цегляна кладка

Висота рівню = 3 400 mm;  
Загальна площа приміщень 1010,08 кв.м.

						НАУ ФАБД 401			
						Дипломний проект "Дизайн інтер'єру хостелу"			
Изм.	Колуч.	Лист	№Док.	Подп.	Дата	Обмірний план на відмітці + 17 000 мм	Стадия	Лист	Листов
							ДП	5	24
Виконала: Селіванова А.С. Наук. керівник: Єременко Л.К. Нормоконтроль: Москальцев А.Ю.							М 1:200	КДІ	



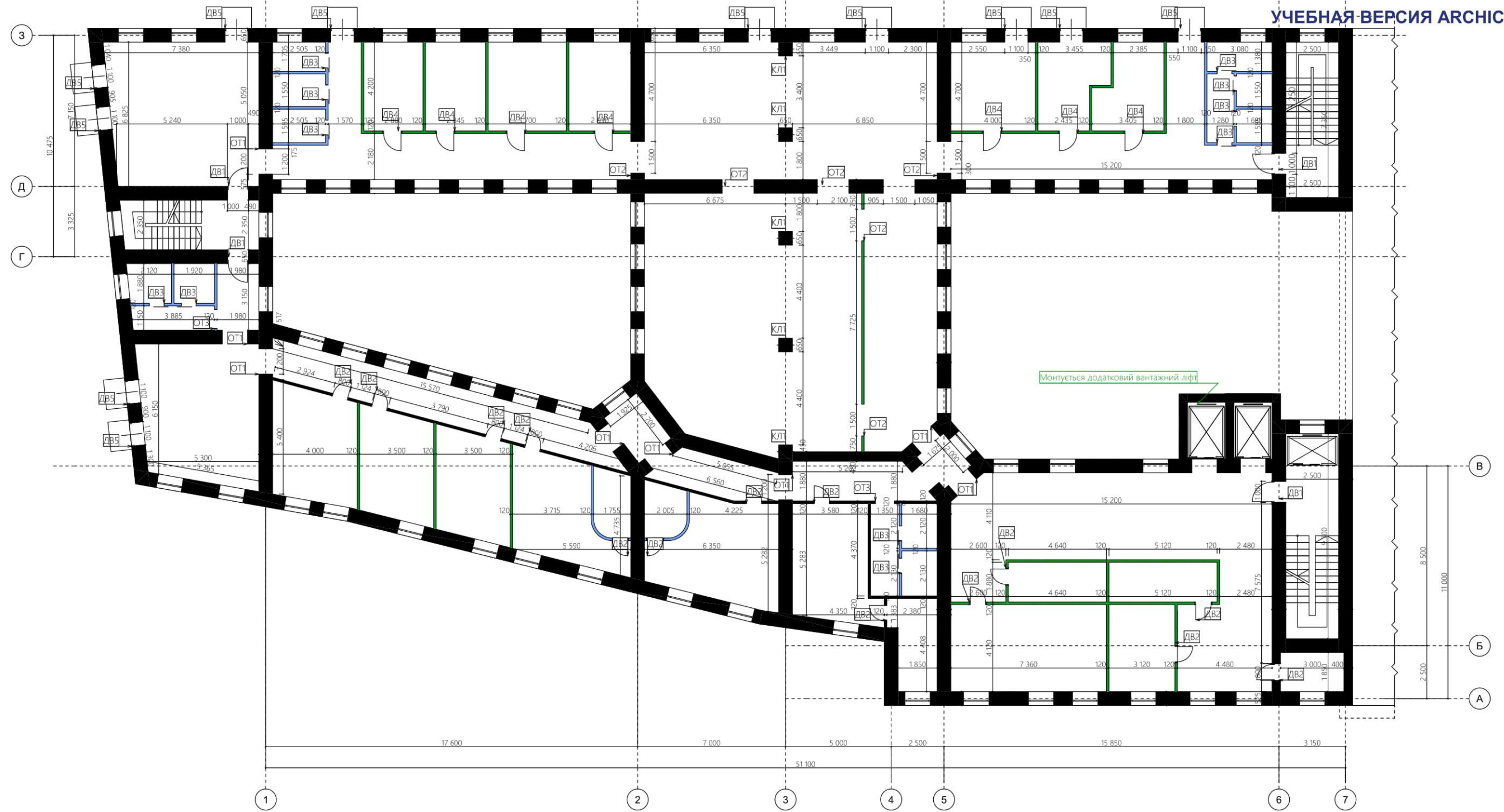
ПРИМІТКА:

— демонтаж міжкімнатних перегородок  
H = 3 400 mm; S = 120 mm

Висота рівню = 3 400 mm;  
Загальна площа приміщень 1010.08 кв.м.

						НАУ ФАБД 401			
						Дипломний проект "Дизайн інтер'єру хостелу"			
Изм.	Колуч.	Лист	№Док.	Подп.	Дата	Схема демонтажу конструктивних елементів на відмітці + 17 000 мм	Стадия	Лист	Листов
							ДП	6	24
Виконала: Селіванова А.С. Наук. керівник: Єременко Л.К. Нормоконтроль: Москальць А.Ю.							М 1:200		
							КДІ		





ПРИМІТКА:

- монтаж міжкімнатних гіпсокартонних звукоізоляційних перегородок  
H = 3 400 mm; S = 120 mm
- монтаж міжкімнатних вологостійких перегородок  
H = 3 400 mm; S = 120 mm

Висота рівню = 3 400 mm;  
Загальна площа приміщень 1010.08 кв.м.

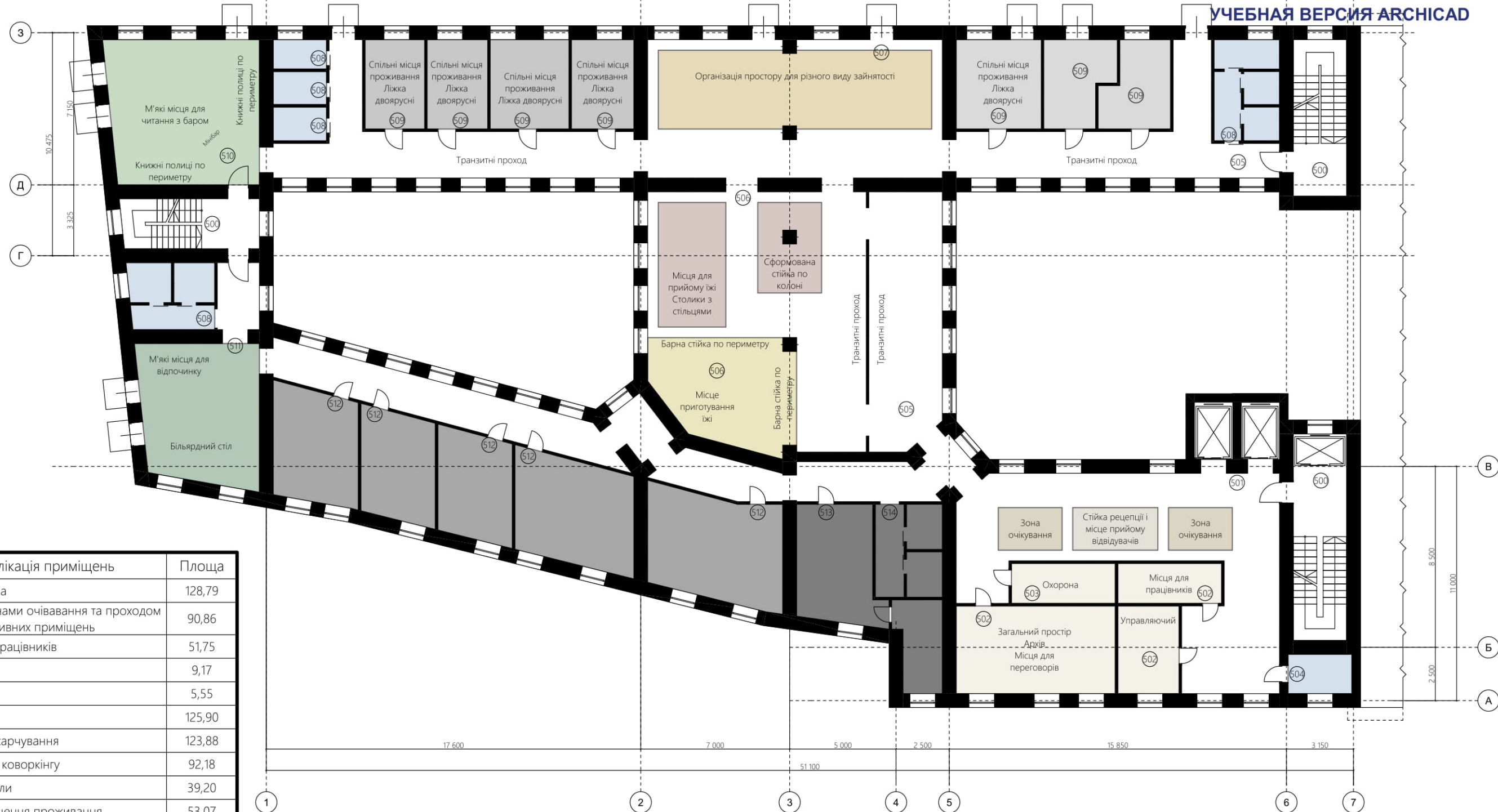
Усі вікна на поверсі розміщені:  
h1 = + 900 mm;  
h2 = + 2 500 mm;  
S = 1 200 mm;

Замінюються на стандартні вікна ідентичного розміру без декорування та з обмжувачем відкривання 10°

СПЕЦИФІКАЦІЯ:

Ідентифікація	Конструктивні рішення	Кількість	Розмір
ДВ1	Розпашні двері без декоративних елементів (дерев'яні)	4	h=2 400 mm S = 1 100 mm
ДВ2	Розпашні двері без декоративних елементів (дерев'яні)	13	h=2 400 mm S = 800 mm
ДВ3	Розсувні двері без декоративних елементів (дерев'яні вологостійкі)	11	h=2 200 mm S = 700 mm
ДВ4	Розпашні двері без декоративних елементів (дерев'яні) з механізмом закривання	8	h=2 200 mm S = 900 mm
ДВ5	Двері з входом до балкону оснащуються автоматичним закриванням дверей для безпеки проживаючих	8	h=2 200 mm S = 900 mm
ОТ1	Порожній дверний отвір	8	h=2 200 mm S = 1 200 mm
ОТ2	Порожній дверний отвір	4	h=2 200 mm S = 1 500 mm
ОТ32	Порожній дверний отвір	2	h=2 200 mm S = 900 mm
КЛ1	Заміна стіни на несучі колони	5	h=3 400 mm S1 = 650 mm S2 = 650 mm

						НАУ ФАБД 401					
						Дипломний проект "Дизайн інтер'єру хостелу"					
Изм.	Колуч.	Лист	№Док.	Подп.	Дата	Схема монтажу конструктивних елементів на відмітці + 17 000 мм			Стадия	Лист	Листов
Виконала: Селіванова А.С.									ДП	7	24
Наук. керівник: Єременко Л.К.						М 1:200			КДІ		
Нормоконтролер: Москальцев А.Ю.											



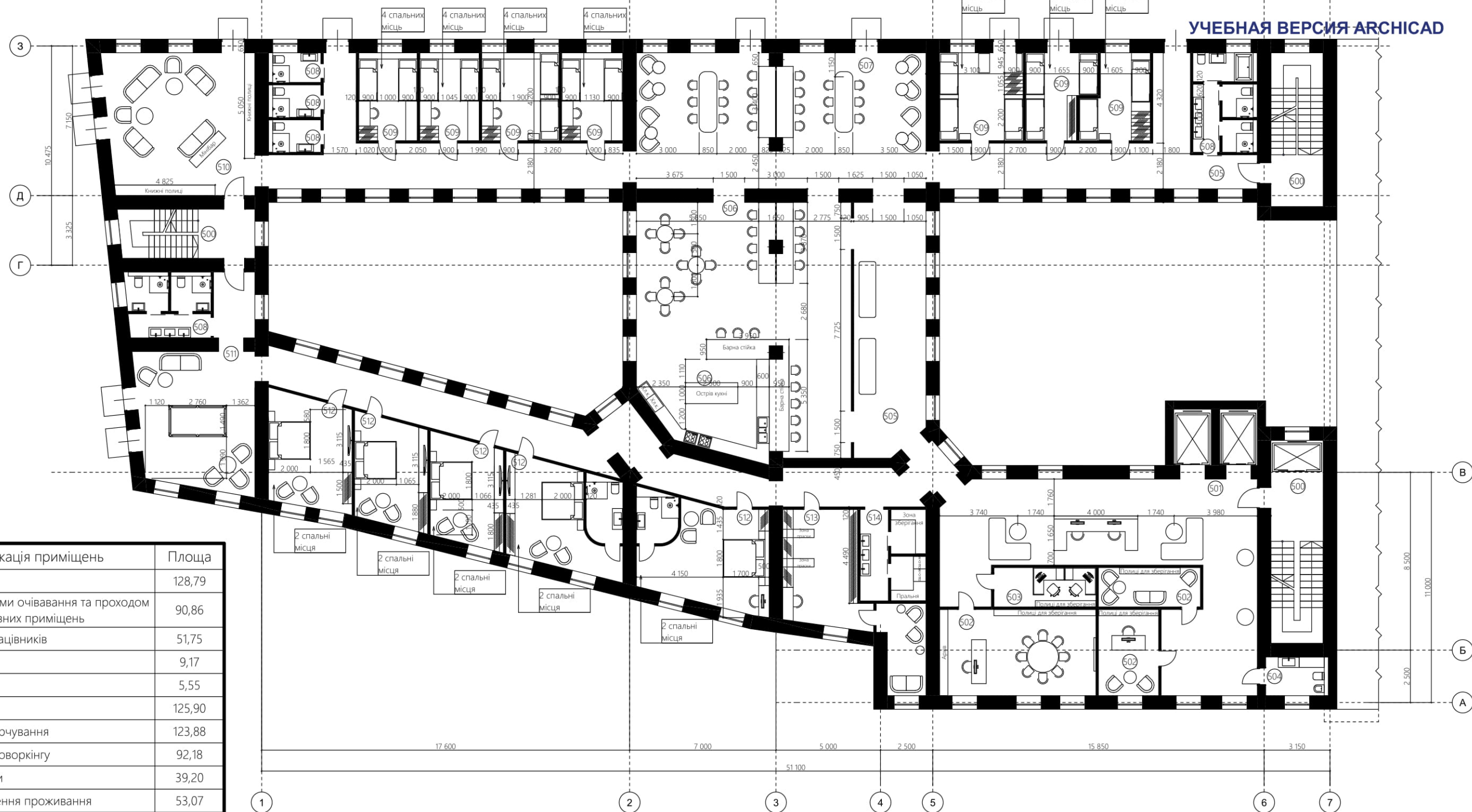
№	Експлікація приміщень	Площа
500	Транзитна зона	128,79
501	Рецепція з зонами очікування та проходом до адміністративних приміщень	90,86
502	Приміщення працівників	51,75
503	Охорона	9,17
504	Санвузол	5,55
505	Прохідна зона	125,90
506	Спільна зона харчування	123,88
507	Загальна зона коворкінгу	92,18
508	Спільні санвузли	39,20
509	Спільні приміщення проживання	53,07
509	Спільні приміщення проживання	42,59
510	Приміщення організації дозвілля	50,46
511	Приміщення бібліотеки	38,09
512	Приміщення для проживання	115,01
513	Комірка для обслуговування проживаючих	29,81
514	Камера схову	13,77
		1 010,08 м <sup>2</sup>

ПРИМІТКА:

Висота рівню = 3 400 мм;  
 Загальна площа приміщень 1010.08 кв.м.  
 802.28 кв.м. стаціонарна площа  
 222.5 кв.м. транзитна зона

						НАУ ФАБД 401			
						Дипломний проект "Дизайн інтер'єру хостелу"			
Изм.	Колуч.	Лист	№Док.	Подп.	Дата	Схема функціонального зонування приміщень на відмітці + 17 000 мм	Стадия	Лист	Листов
							ДП	8	24
Виконала: Селіванова А.С. Наук. керівник: Єременко Л.К. Нормоконтролер: Москальцев А.Ю.							М 1:200	КДІ	





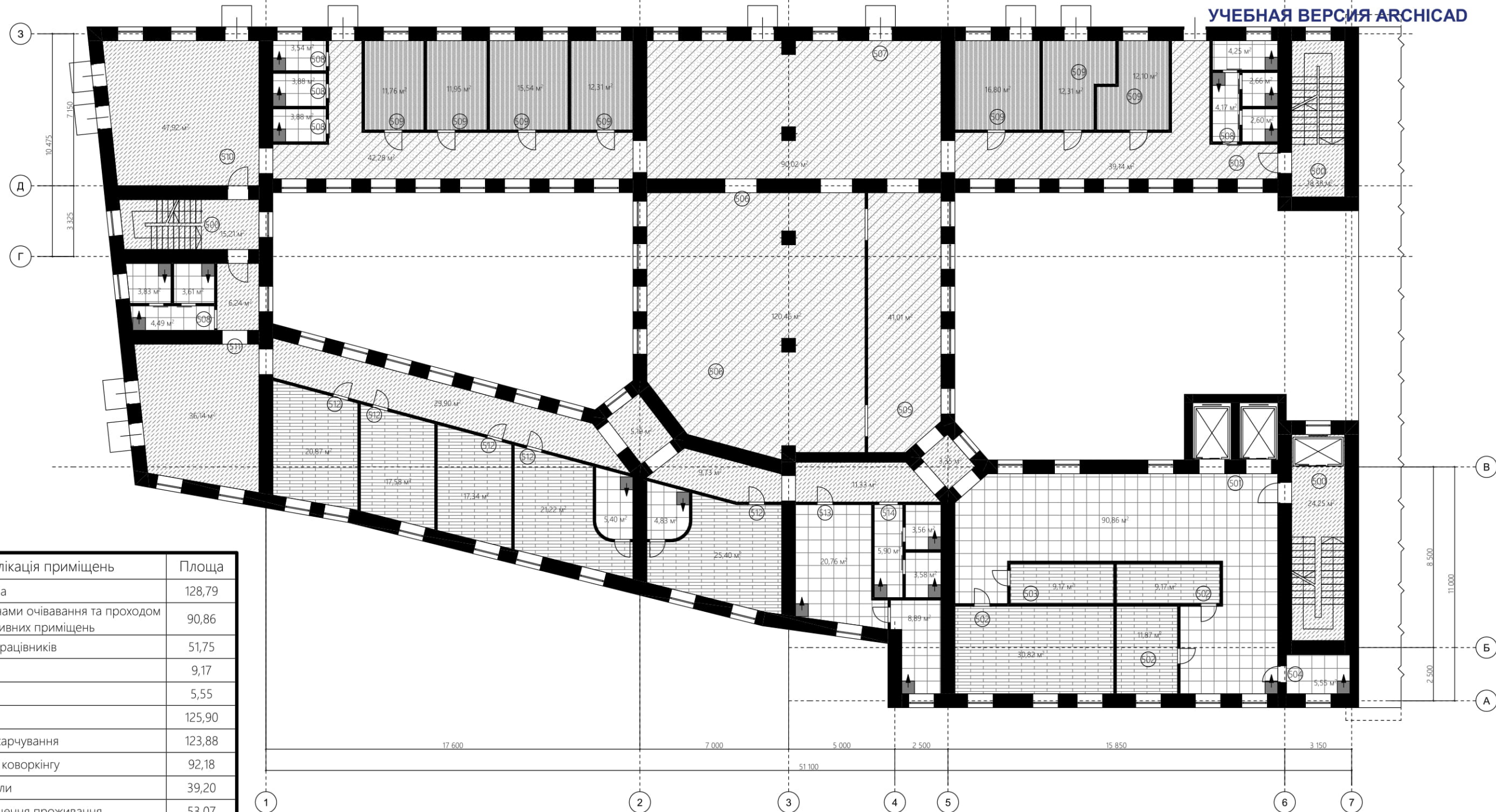
№	Експлікація приміщень	Площа
500	Транзитна зона	128,79
501	Рецепція з зонами очікування та проходом до адміністративних приміщень	90,86
502	Приміщення працівників	51,75
503	Охорона	9,17
504	Санвузол	5,55
505	Прохідна зона	125,90
506	Спільна зона харчування	123,88
507	Загальна зона коворкінгу	92,18
508	Спільні санвузли	39,20
509	Спільні приміщення проживання	53,07
509	Спільні приміщення проживання	42,59
510	Приміщення організації дозвілля	50,46
511	Приміщення бібліотеки	38,09
512	Приміщення для проживання	115,01
513	Комірка для обслуговування проживаючих	29,81
514	Камера схову	13,77
		1 010,08 м <sup>2</sup>

ПРИМІТКА:

Висота рівню = 3 400 mm;  
 Загальна площа приміщень 1010.08 кв.м.  
 812.28 кв.м. стаціонарна площа  
 240.15 кв.м. транзитна зона  
 Загальна кількість спальних місць 41

						НАУ ФАБД 401			
						Дипломний проект "Дизайн інтер'єру хостелу"			
Изм.	Колуч.	Лист	№Док.	Подп.	Дата	Схема умеблювання на відмітці +17 000	Стадия	Лист	Листов
							ДП	9	24
Виконала: Селіванова А.С. Наук. керівник: Єременко Л.К. Нормоконтролер: Москальцев А.Ю.							M 1:200	КДІ	





№	Експлікація приміщень	Площа
500	Транзитна зона	128,79
501	Рецепція з зонами очікування та проходом до адміністративних приміщень	90,86
502	Приміщення працівників	51,75
503	Охорона	9,17
504	Санвузол	5,55
505	Прохідна зона	125,90
506	Спільна зона харчування	123,88
507	Загальна зона коворкінгу	92,18
508	Спільні санвузли	39,20
509	Спільні приміщення проживання	53,07
509	Спільні приміщення проживання	42,59
510	Приміщення організації дозвілля	50,46
511	Приміщення бібліотеки	38,09
512	Приміщення для проживання	115,01
513	Комірка для обслуговування проживаючиз	29,81
514	Камера схову	13,77
		1 010,08 м <sup>2</sup>

ПРИМІТКА:

Висота рівню = 3 400 мм;  
 Загальна площа приміщень 1010.08 кв.м.  
 800.08 кв.м. стаціонарна площа  
 210 кв.м. транзитна зона

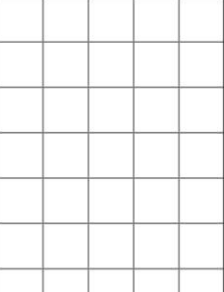
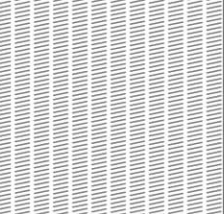
УМОВНІ ПОЗНАЧЕННЯ:

■ схема початкової плитки; стрілка відповідає руху кладки;

						НАУ ФАБД 401				
						Дипломний проект "Дизайн інтер'єру хостелу"				
Изм.	Колуч.	Лист	№Док.	Подп.	Дата	Схема покриття підлоги на відмітці +17 000 мм		Стадия	Лист	Листов
						М 1:200		ДП	10	24
Виконала: Селіванова А.С.										
Наук. керівник: Єременко Л.К.										
Нормоконтроль: Москальць А.Ю.										
								КДІ		



Специфікація покриття підлоги

Схема	Опис	Площа	Пропозиція
	Керамічна плитка Cifre Саблайм вайт Брілло (1,08 кв.м) Матеріал: кераміка Розмір: 600х600 мм Дизайн плитки: мрамур	95,07 кв.м.	
	Наливна промислова підлога з високим рівнем зносостійкості Фірма: Бригада Стяжко Дизайн: шліфований бетон	92,77 кв.м.	
	Наливна промислова підлога з високим рівнем зносостійкості Фірма: Бригада Стяжко Дизайн: шліфований кольоровий бетон - синій	204.29 кв.м.	
	Наливна промислова підлога з високим рівнем зносостійкості Дизайн: терацо, чорно-білий	332.91 кв.м.	
	Керамограніт CERSANIT STREAM ЛІНІЇ А БІЛИЙ 29,8X29,8 SM4A054 Розмір: 600х600 мм Дизайн плитки: геометрія	90.86 кв.м.	
	Масивний паркет колекції Exotic Деревина: Палісандр Покриття: UV-лак Колір: Шоколадно-коричневий Розмір планки (Товщина x Ширина x Довжина) 18 * 120 * 450-1200 мм	163,44 кв.м.	

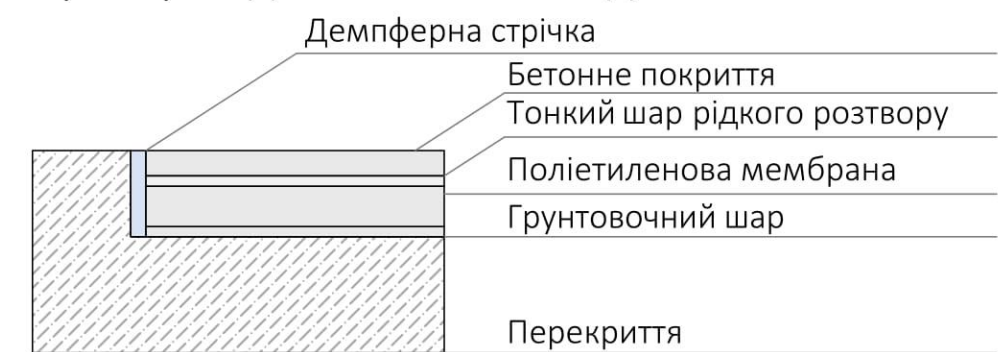
Вузол укладання паркетної дошки



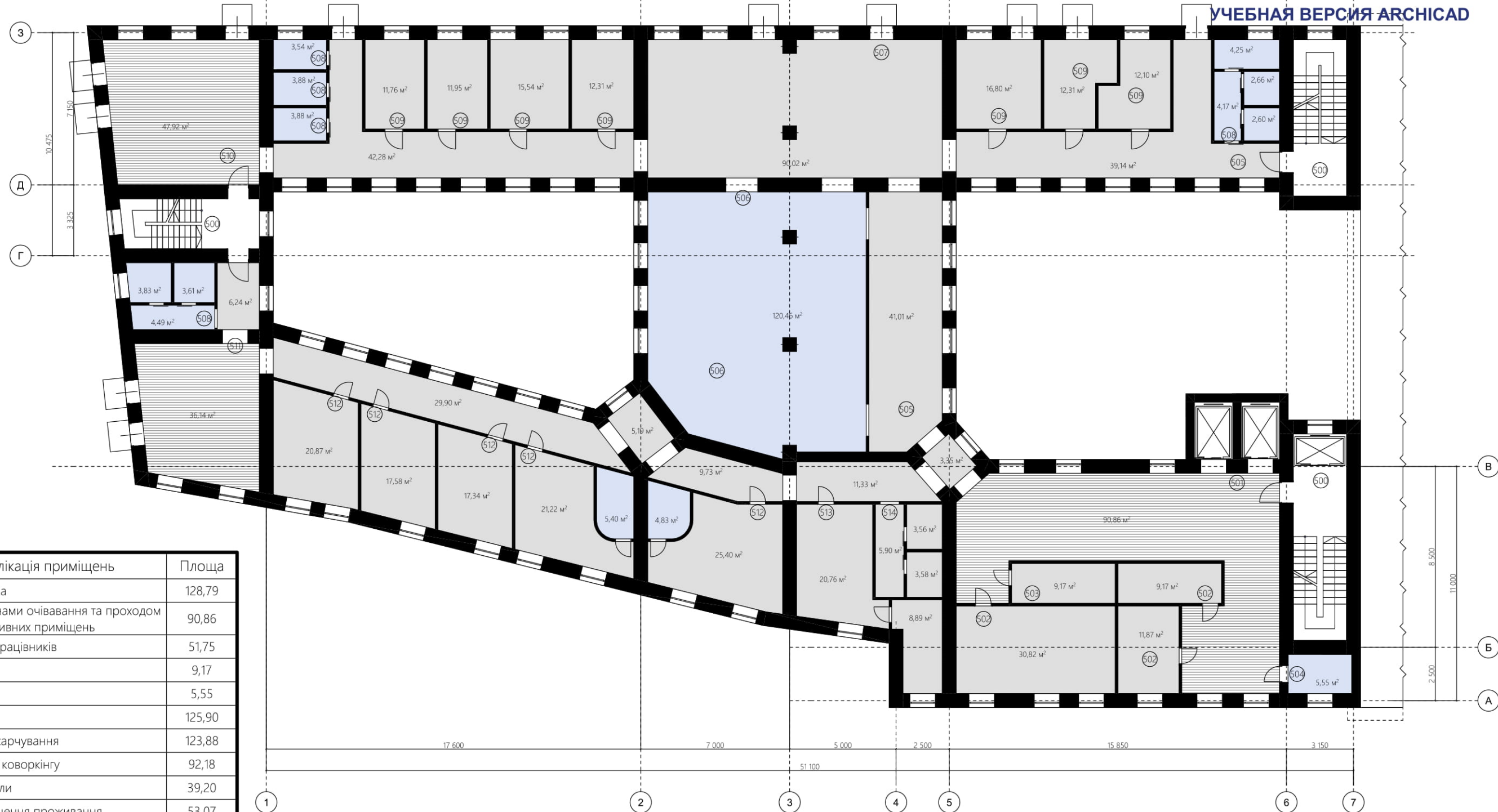
Вузол укладання плитки



Вузол укладання бетонної підлоги



						НАУ ФАБД 401				
						Дипломний проект "Дизайн інтер'єру хостелу"				
Изм.	Кол.уч.	Лист	№Док.	Подп.	Дата	Специфікація покриття підлоги на відмітці +17 000 мм	Стадия	Лист	Листов	
							ДП	11	24	
Виконала: Селіванова А.С.								КДІ		
Наук. керівник: Єременко Л.К.										
Нормоконтроль: Москальць А.Ю.										



№	Експлікація приміщень	Площа
500	Транзитна зона	128,79
501	Рецепція з зонами очікування та проходом до адміністративних приміщень	90,86
502	Приміщення працівників	51,75
503	Охорона	9,17
504	Санвузол	5,55
505	Прохідна зона	125,90
506	Спільна зона харчування	123,88
507	Загальна зона коворкінгу	92,18
508	Спільні санвузли	39,20
509	Спільні приміщення проживання	53,07
509	Спільні приміщення проживання	42,59
510	Приміщення організації дозвілля	50,46
511	Приміщення бібліотеки	38,09
512	Приміщення для проживання	115,01
513	Комірка для обслуговування проживаючих	29,81
514	Камера схову	13,77
		1 010,08 м²

ПРИМІТКА:

Висота рівню = 3 400 мм;  
 Загальна площа приміщень 1010.08 кв.м.  
 800.08 кв.м. стаціонарна площа  
 210 кв.м. транзитна зона

УМОВНІ ПОЗНАЧЕННЯ:

- гіпсокартонова підвісна стеля, матеріал покриття відповідно прилеглим стінам; Н = + 3,330 мм;
- вологостійка гіпсокартонна підвісна стеля; Н = + 3,330 мм;
- дерев'яна балкова підвісна стеля; Н = + 3,100 мм

						НАУ ФАБД 401				
						Дипломний проект "Дизайн інтер'єру хостелу"				
Изм.	Колуч.	Лист	№Док.	Подп.	Дата	Схема покриття підлоги на відмітці +17 000 мм		Стадия	Лист	Листов
								ДП	12	24
Виконала: Селіванова А.С.						М 1:200		КДІ		
Наук. керівник: Єременко Л.К.										
Нормоконтроль: Москальцев А.Ю.										





№	Експлікація приміщень	Площа
500	Транзитна зона	128,79
501	Рецепція з зонами очікування та проходом до адміністративних приміщень	90,86
502	Приміщення працівників	51,75
503	Охорона	9,17
504	Санвузол	5,55
505	Прохідна зона	125,90
506	Спільна зона харчування	123,88
507	Загальна зона коворкінгу	92,18
508	Спільні санвузли	39,20
509	Спільні приміщення проживання	53,07
509	Спільні приміщення проживання	42,59
510	Приміщення організації дозвілля	50,46
511	Приміщення бібліотеки	38,09
512	Приміщення для проживання	115,01
513	Комірка для обслуговування проживаючих	29,81
514	Камера схову	13,77
		1 010,08 м <sup>2</sup>

ПРИМІТКА:

Висота рівню = 3 400 mm;  
 Загальна площа приміщень 1010.08 кв.м.  
 812.28 кв.м. стаціонарна площа  
 240.15 кв.м. транзитна зона

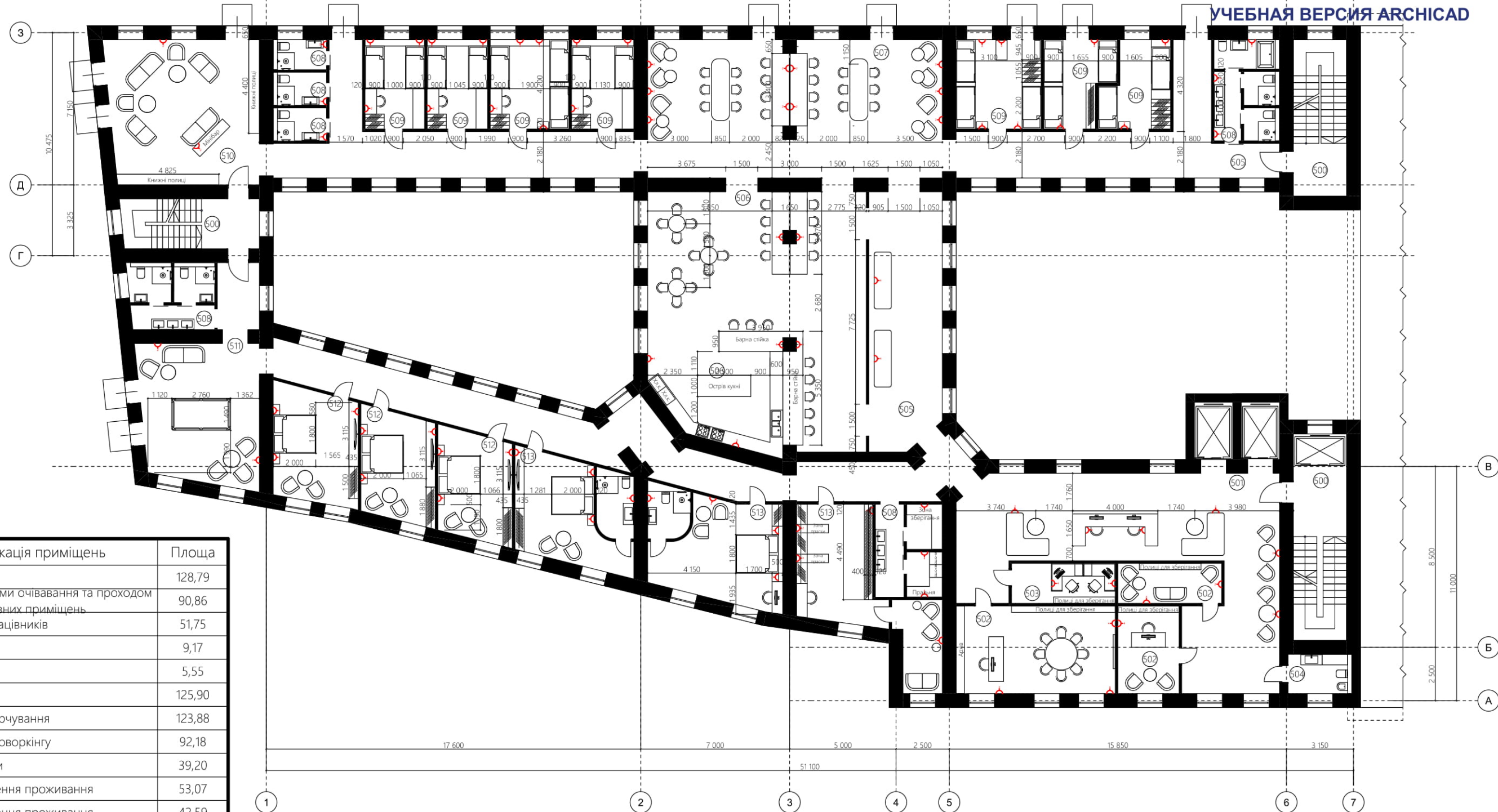
Підвісні локальні світильники розміщуються локально відповідно готовому проекту;

LED підсвітка розміщується відповідно готовому проекту

УМОВНІ ПОЗНАЧЕННЯ:

Схема	Найменування	Схема	Найменування	Схема	Найменування
	Підвісний освітлювальний прилад		Аварійне освітлення		Вмикач/вмикач
	Вбудовані точкові світильники		Сенсорна панель управління відповідно кімнати розміщення		Схема розміщення електромережі від вмикача до виходу електромережі

						НАУ ФАБД 401			
						Дипломний проект "Дизайн інтер'єру хостелу"			
Изм.	Колуч.	Лист	№Док.	Подп.	Дата	Схема електромережі на відмітці +17 000	Стадия	Лист	Листов
							ДП	13	24
Виконала: Селіванова А.С. Наук. керівник: Єременко Л.К. Нормоконтролер: Москальць А.Ю.							M 1:200	КДІ	



№	Експлікація приміщень	Площа
500	Транзитна зона	128,79
501	Рецепція з зонами очікування та проходом до адміністративних приміщень	90,86
502	Приміщення працівників	51,75
503	Охорона	9,17
504	Санвузол	5,55
505	Прохідна зона	125,90
506	Спільна зона харчування	123,88
507	Загальна зона коворкінгу	92,18
508	Спільні санвузли	39,20
509	Спільні приміщення проживання	53,07
509	Спільні приміщення проживання	42,59
510	Приміщення організації дозвілля	50,46
511	Приміщення бібліотеки	38,09
512	Приміщення для проживання	115,01
513	Комірка для обслуговування проживаючих	29,81
514	Камера схову	13,77
		1 010,08 м <sup>2</sup>

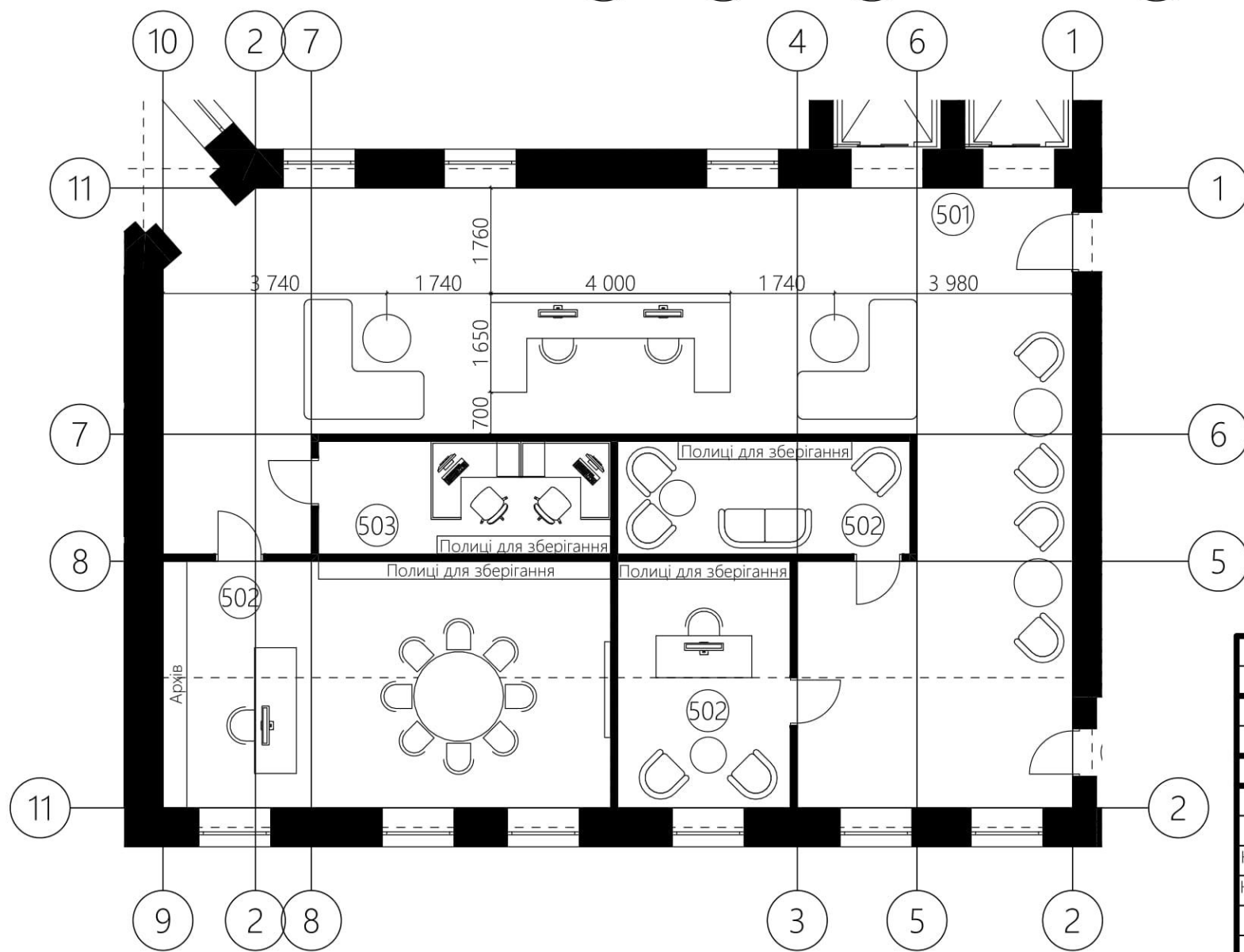
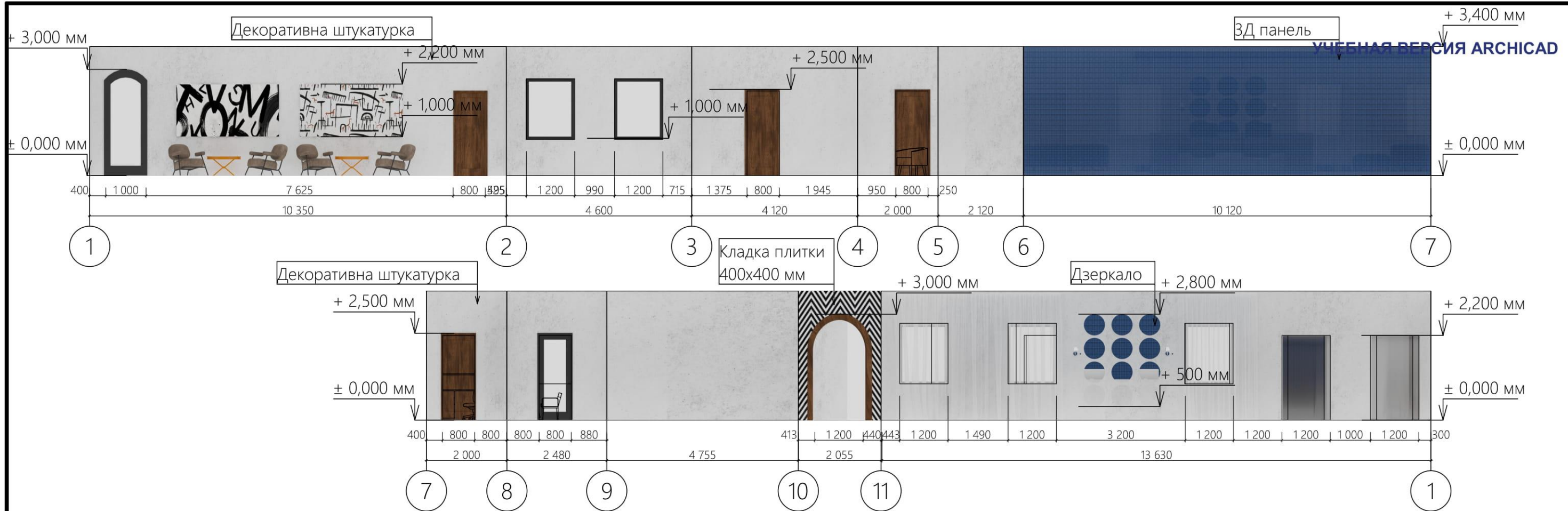
**ПРИМІТКА:**

Висота рівню = 3 400 mm;  
 Загальна площа приміщень 1010.08 кв.м.  
 812.28 кв.м. стаціонарна площа  
 240.15 кв.м. транзитна зона

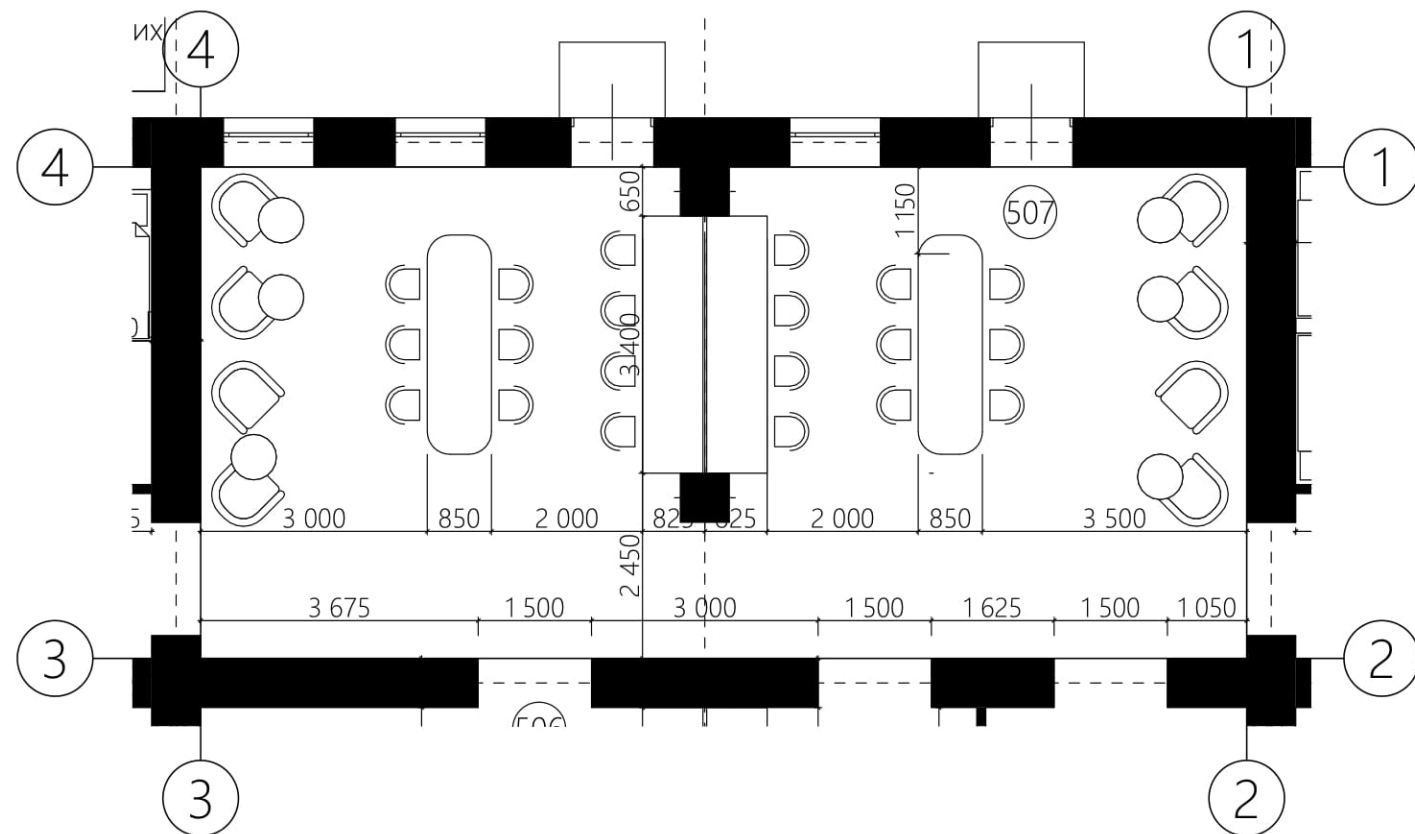
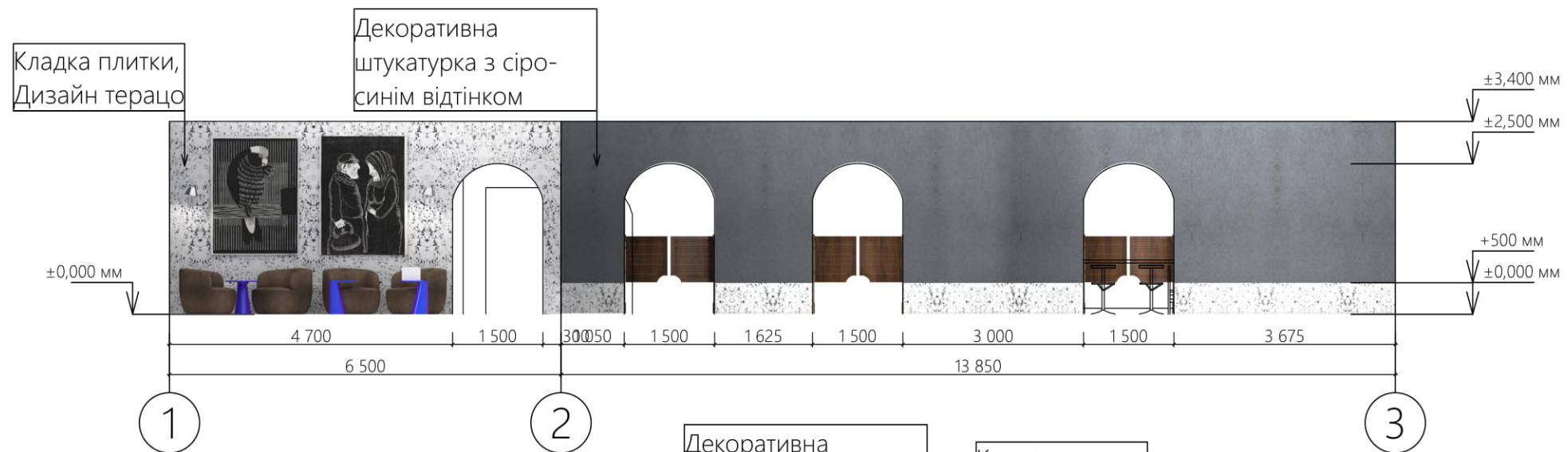
Розміщення розеток у місцях спільного перебування на висоті +150 mm над рівнем перекриття;  
 У спільних кімнатах проживання розміщення відповідно кількості спальних місць;  
 Розетки у сантехнічних приміщеннях вологостійкі

						НАУ ФАБД 401			
						Дипломний проект "Дизайн інтер'єру хостелу"			
Изм.	Колуч.	Лист	№Док.	Подп.	Дата	Схема умеблювання на відмітці +17 000	Стадия	Лист	Листов
							ДП	14	24
Виконала: Селіванова А.С. Наук. керівник: Єременко Л.К. Нормоконтролер: Москальцев А.Ю.							М 1:200		
						КДІ			



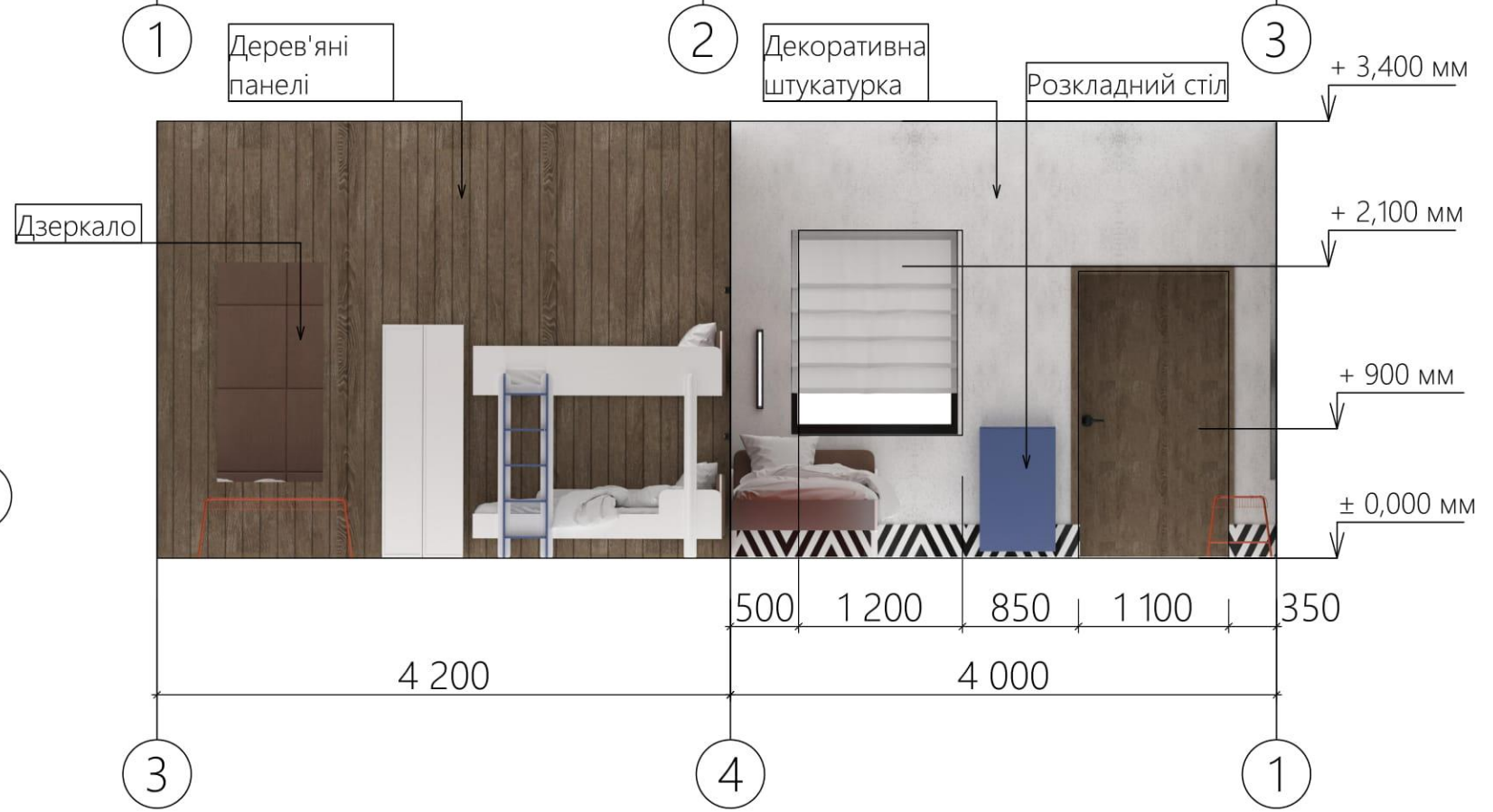
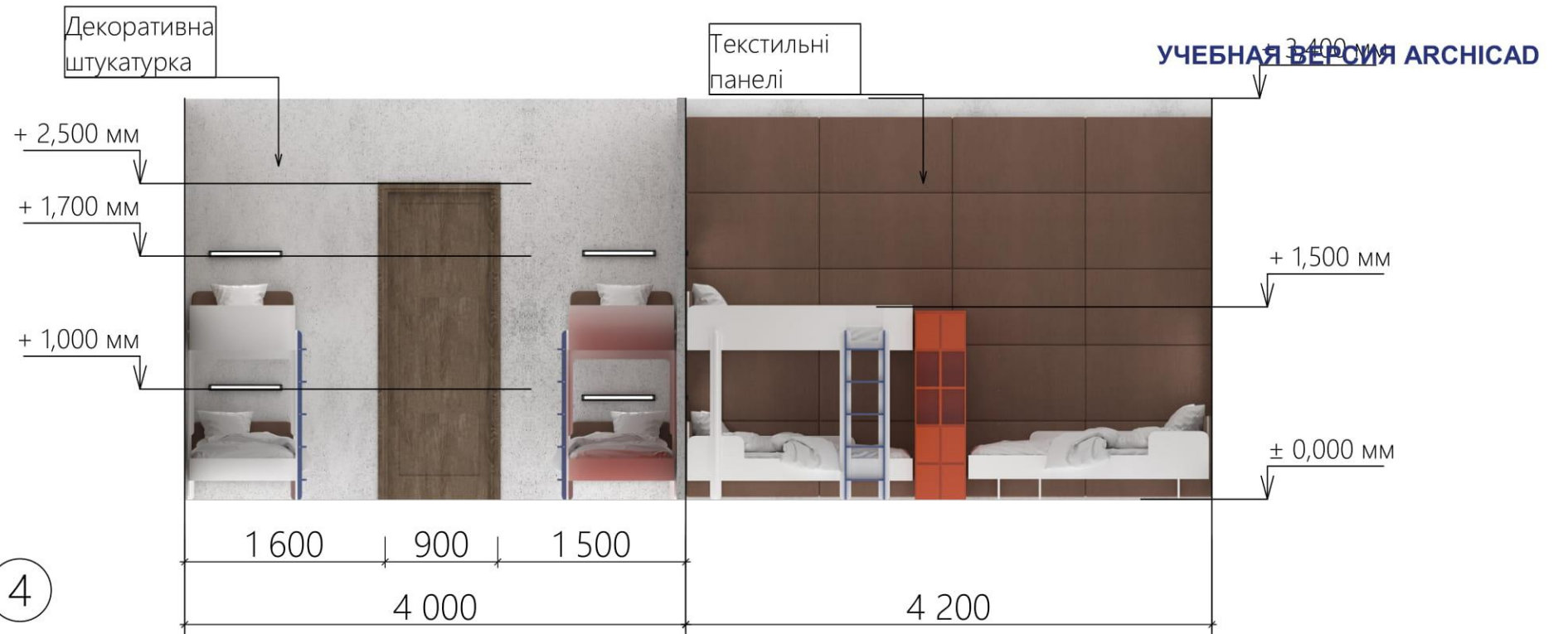
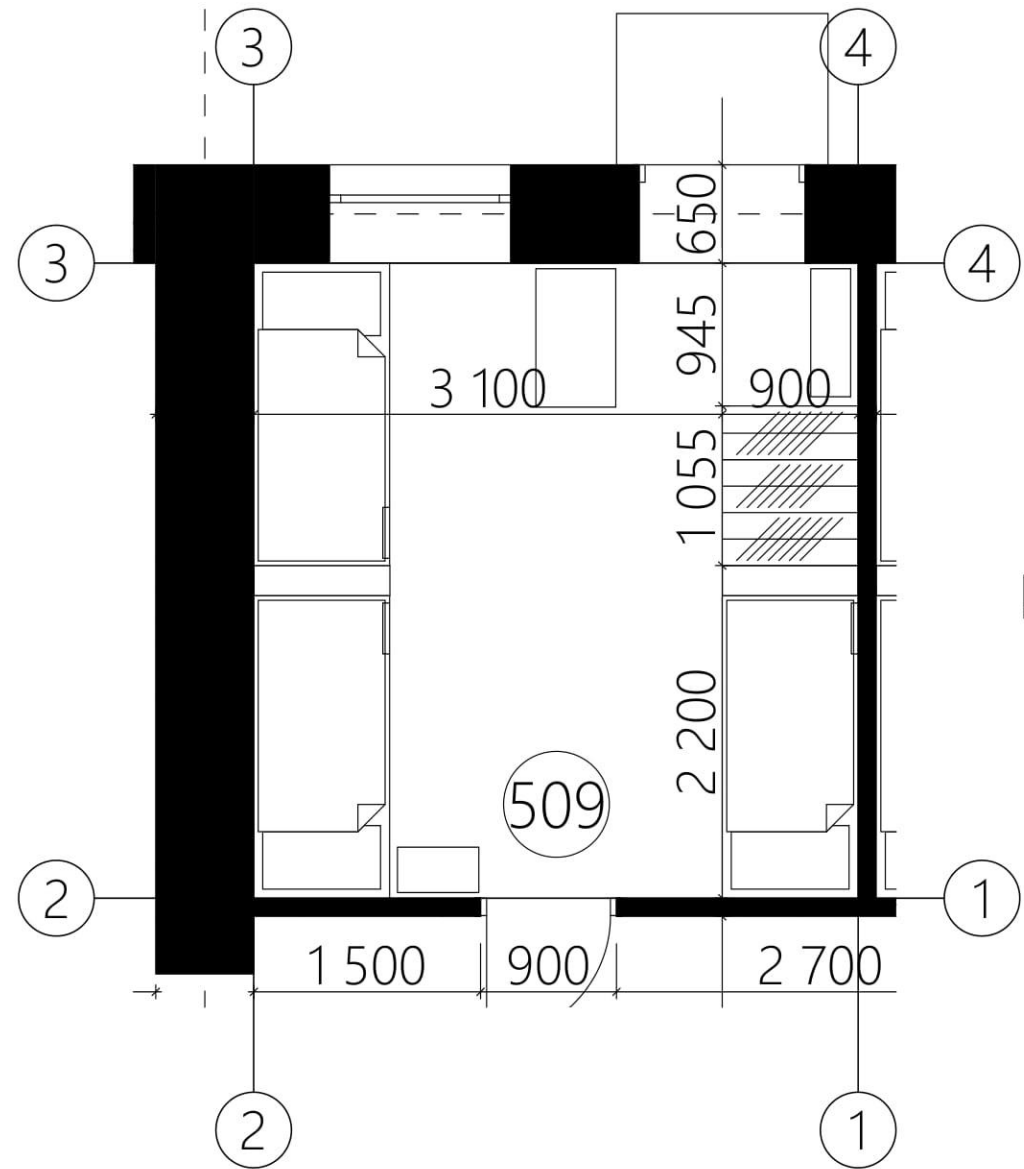


						НАУ ФАБД 401				
						Дипломний проект "Дизайн інтер'єру хостелу"				
Изм.	Колуч.	Лист	№Док.	Подп.	Дата	Розгортка вхідної кімнати - рецепція, інформаційна зона		Стадия	Лист	Листов
								ДП	15	24
Виконала: Селіванова А.С.						М 1:100		КДІ		
Наук. керівник: Єременко Л.К.										
Нормоконтролер: Москальць А.Ю.										

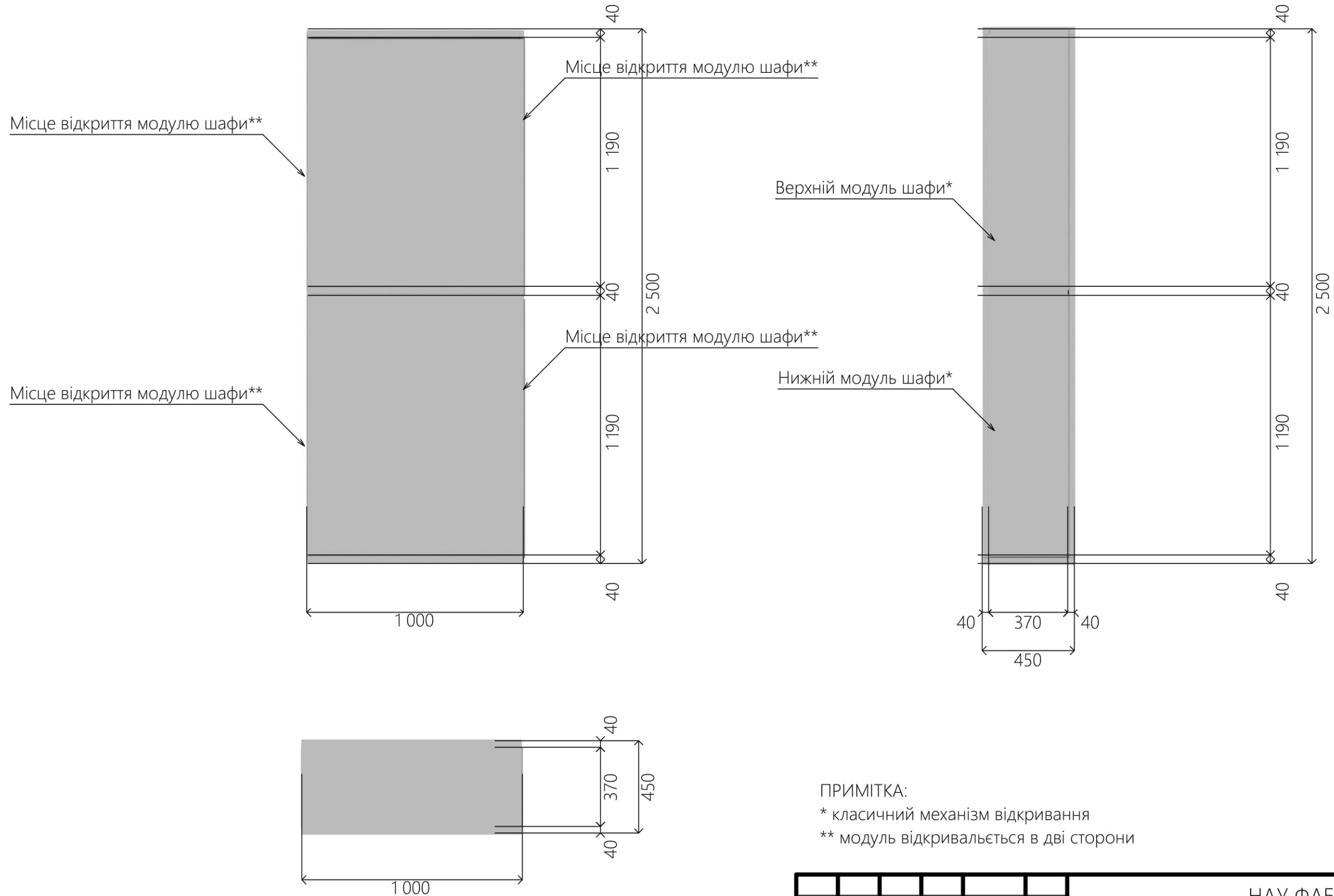


						НАУ ФАБД 401			
						Дипломний проект "Дизайн інтер'єру хостелу"			
Изм.	Колуч.	Лист	№Док.	Подп.	Дата	Розгортка coworking кімнати	Стадия	Лист	Листов
							ДП	16	24
Виконала: Селіванова А.С. Наук. керівник: Єременко Л.К. Нормоконтроль: Москальць А.Ю.							М 1:100		
							КДІ		





						НАУ ФАБД 401				
						Дипломний проект "Дизайн інтер'єру хостелу"				
Изм.	Колуч.	Лист	№Док.	Подп.	Дата	Розгортка спільної житлової кімнати	Стадия	Лист	Листов	
							ДП	17	24	
Виконала: Селіванова А.С.							М 1:50	КДІ		
Наук. керівник: Єременко Л.К.										
Нормоконтролер: Москальцев А.Ю.										

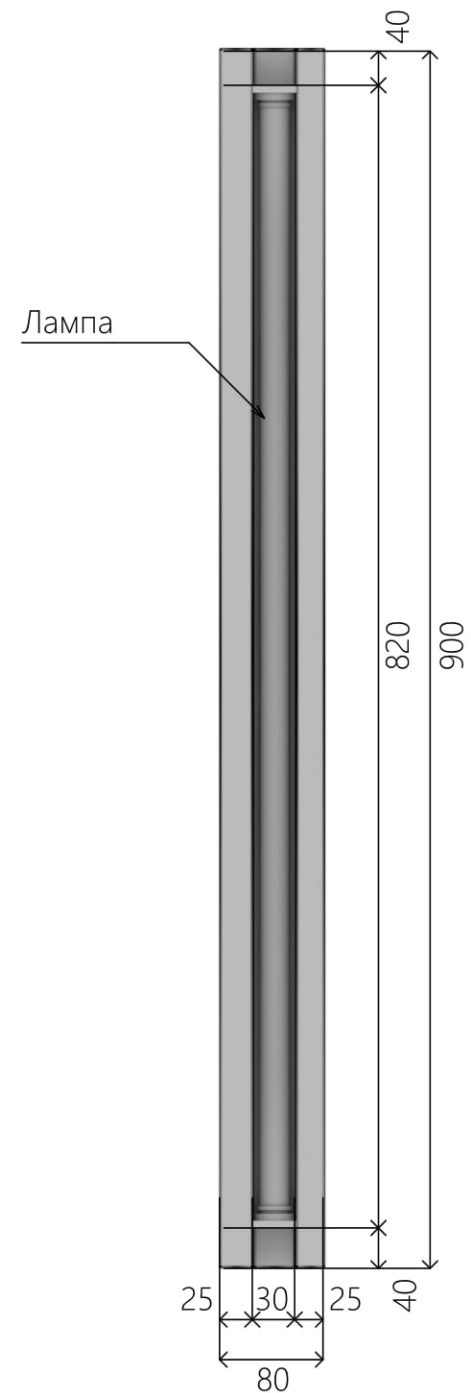
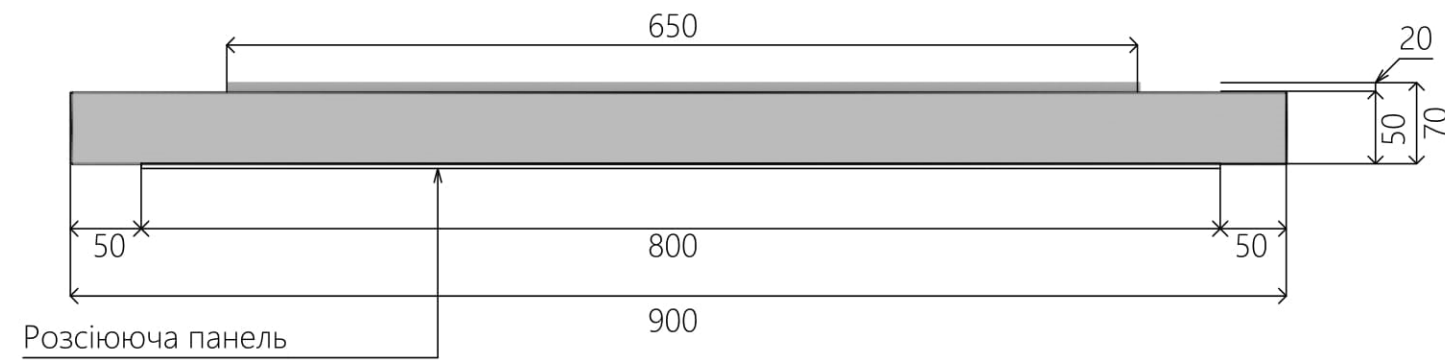
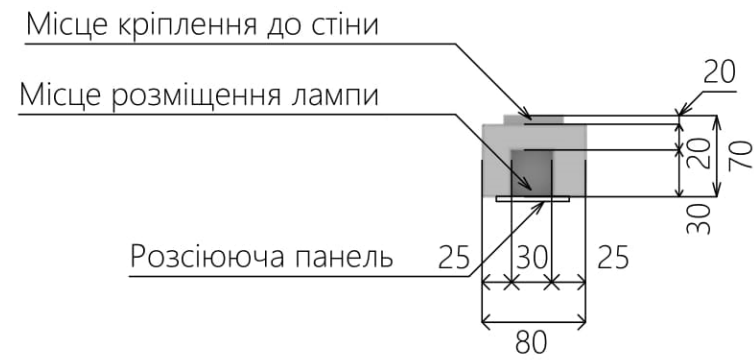


ПРИМІТКА:

\* класичний механізм відкриття

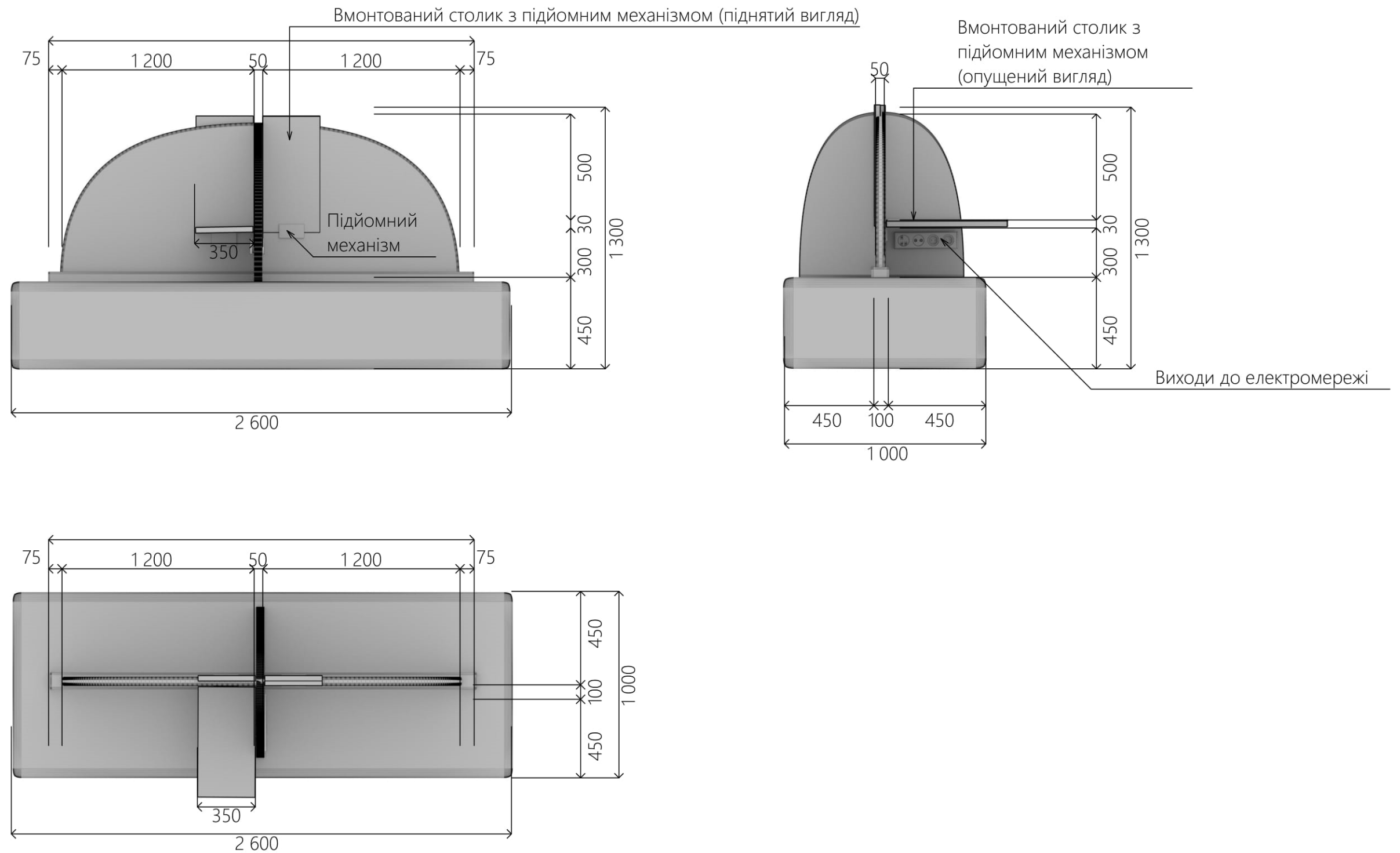
\*\* модуль відкривається в дві сторони

						НАУ ФАБД 401				
						Дипломний проект "Дизайн інтер'єру хостелу"				
Изм.	Колуч.	Лист	№Док.	Подп.	Дата					
						Розробка модульної шафи		Стадия	Лист	Листов
Виконала: Селіванова А.С.								ДП	18	24
Наук. керівник: Єременко Л.К.										
Нормоконтроль: Москальцев А.Ю.										
						М 1:5		КДІ		



						НАУ ФАБД 401			
						Дипломний проект "Дизайн інтер'єру хостелу"			
Изм.	Колуч.	Лист	№Док.	Подп.	Дата	Розробка освітлювального приладу	Стадия	Лист	Листов
							ДП	19	24
Виконала: Селіванова А.С. Наук. керівник: Єременко Л.К. Нормоконтролер: Москальцев А.Ю.							М 1:5		КДІ





						НАУ ФАБД 401			
						Дипломний проект "Дизайн інтер'єру хостелу"			
Изм.	Колуч.	Лист	№Док.	Подп.	Дата	Розробка місць для відпочинку в транзитній зоні	Стадия	Лист	Листов
							ДП	20	24
Виконала: Селіванова А.С. Наук. керівник: Єременко Л.К. Нормоконтролер: Москальцев А.Ю.							М 1:5	КДІ	





УЧЕБНАЯ ВЕРСИЯ ARCHICAD



						НАУ ФАБД 401			
						Дипломний проект "Дизайн інтер'єру хостелу"			
Изм.	Колуч.	Лист	№Док.	Подп.	Дата	Візуалізація вхідної кімнати на відмітці +17,000 мм	Стадия	Лист	Листов
							ДП	21	24
Виконала: Селіванова А.С.							Інформаційна зона - рецепція	КДІ	
Наук. керівник: Єременко Л.К.									
Нормоконтроль: Москальцов А.Ю.									





Візуалізація робочих місць з виходом до інтернету



Візуалізація додаткових місць для роботи

						НАУ ФАБД 401			
						Дипломний проект "Дизайн інтер'єру хостелу"			
Изм.	Колуч.	Лист	№Док.	Подп.	Дата	Візуалізація зони co-working на відмітці +17,000 мм	Стадия	Лист	Листов
							ДП	22	24
Виконала: Селіванова А.С.						Візуалізація робочої зони	КДІ		
Наук. керівник: Єременко Л.К.									
Нормоконтроль: Москальцов А.Ю.									





Візуалізація додаткового спального місця у спільній кімнаті

Візуалізація дворівневих спальних місць в спільних кімнатах проживання

						НАУ ФАБД 401			
						Дипломний проект "Дизайн інтер'єру хостелу"			
Изм.	Колуч.	Лист	№Док.	Подп.	Дата	Візуалізація спільної кімнати на відмітці +17,000 мм	Стадия	Лист	Листов
							ДП	23	24
							КДІ		
Виконала: Селіванова А.С.						Візуалізація спільної кімнати, де проживають люди з дотриманням гендерної відповідності.			
Наук. керівник: Єременко Л.К.									
Нормоконтроль: Москальцов А.Ю.									

